



RÉPUBLIQUE TUNISIENNE
Ministère de l'Enseignement Supérieure
et de la Recherche Scientifique

LES CHIFFRES CLÉS DE LA RECHERCHE SCIENTIFIQUE EN TUNISIE 2023

DIRECTION GENERALE
DE LA RECHERCHE SCIENTIFIQUE

SOMMAIRE

Structures de recherche	8
Les moyens humains de la recherche	12
Production Scientifique	16
Etudes doctorales	22
Projets nationaux	28
Coopération internationale	32

GLOSSAIRE

GLOSSAIRE DE TERMES ET ABRÉVIATIONS

LR	Laboratoire de Recherche
UR	Unité de Recherche
US	Unité Spécialisée
DGET	Direction Générale des Etudes Technologiques
CR	Centre de Recherche
EPS	Etablissement Public de Santé
IRESA	Institution de la Recherche et de l'Enseignement Supérieur Agricoles
RH	Ressources Humaines
GSR	Gestion des Structures de Recherche
ED	Ecoles Doctorales
PRF	Projet de Recherche Fédérée
PEJC	Programme d'Encouragement des Jeunes Chercheurs
PEES	Programme d'Encouragement à l'Excellence Scientifique
LMI	Laboratoire Mixte International



Structures de recherche



Structures de Recherche

Les laboratoires de recherche (LR) et les unités de recherche (UR), qui sont des structures rattachées aux universités ou aux centres de recherche, jouent un rôle fondamental dans la promotion de la recherche scientifique en fournissant un cadre propice à l'innovation. L'année 2023, est marquée par une augmentation significative du nombre de LR, qui a atteint la valeur de 501 et par une baisse substantielle du nombre d'UR s'établissant à seulement 21.

Répartition par domaine : Année 2023

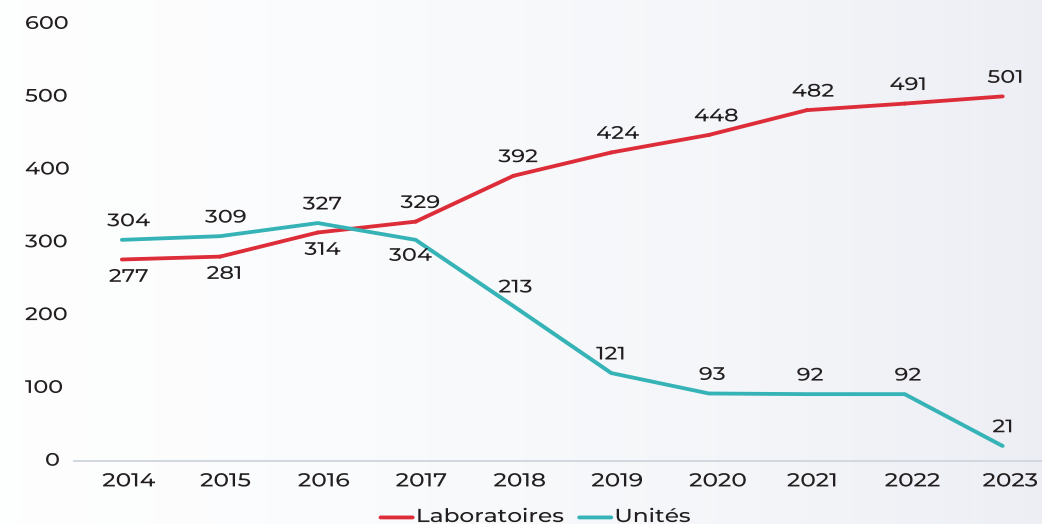
Domaine	LR	UR	Total
Sciences exactes et naturelles	107	2	109
Ingénierie et Technologie	117	4	121
Sciences médicales et sciences de la santé	122	8	130
Sciences agricoles et vétérinaires	60	0	60
Sciences sociales	62	3	65
Sciences humaines et Arts	33	4	37
Total	501	21	522

Répartition par université : Année 2023

Université	LR	UR	US	Total
Ez-zitouna	1			1
Tunis	27			27
Tunis El Manar	86	2		88
Carthage	58			58
Manouba	27	3		30
DGET	1			1
Jendouba	5	2		7
Monastir	39	1		40
Sousse	25			25
Kairouan	1			1
Sfax	82	5		87
Gabès	16	4		20
Gafsa	3			3
Centre de Recherche (MESRS)	33		26	59
EPS	65	3	4	72
IRESA	25			25
Autres	7	1		8
Total	501	21	30	552

Structures de Recherche

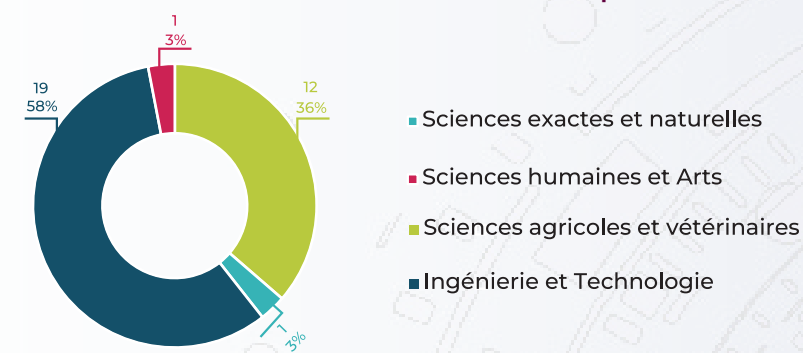
Evolution du nombre des structures de recherche : 2014-2023



Répartition par centre de recherche : Année 2023

Centre	LR	US	Total
Centre de Biotechnologie de Borj Cedria	6	2	8
Centre de Biotechnologie de Sfax	6	5	11
Centre de Recherche en Microélectronique et en Nanotechnologie de Sousse	1	2	3
Centre de Recherche en Numérique de Sfax	2	1	3
Centre de Recherche et des Technologies de L'énergie de Borj Cedria	4	5	9
Centre de Recherche et des Technologies des eaux de Borj Cedria	5	3	7
Centre National de Recherche en Sciences des Matériaux de Borj Cedria	3	3	6
Centre National des Sciences et Technologies Nucléaires	2		2
Institut National de Recherche et d'analyse Physico-Chimique	3	5	8
Centre de Recherche des Etudes Islamiques de Kairouan	1		1
Total	33	26	59

Répartition des LR rattachés aux centres de recherche par domaine : Année 2023





Les moyens humains de la recherche



En 2022, l'activité de recherche en Tunisie mobilise 25 803 personnes affiliées aux structures de recherche, dont 13802 sont des chercheurs, 11005 sont des doctorants et post-doctorants, et 996 sont des personnels de soutien à la recherche. Les femmes constituent une part significative de cette communauté, représentant 59% de l'ensemble du personnel affilié aux structures de recherche.

Répartition des enseignants chercheurs par catégorie et par genre : Année 2022

Université	Corps A		Total Corps A	Corps B		Total Corps B	Technologue	Total général
	F	M		F	M			
Ez-zitouna	6	20	26	4	12	16		42
Tunis	73	200	273	365	304	669	22	964
Tunis El Manar	339	561	900	855	642	1497	79	2476
Carthage	154	323	477	471	350	821	20	1318
Manouba	97	175	272	405	254	659	6	937
DGET	1	10	11	13	23	36	3	50
Virtuelle		3	3	1	1	2		5
Jendouba	8	43	51	186	123	309		360
Monastir	176	352	528	373	329	702	30	1260
Sousse	68	163	231	225	164	389	3	623
Kairouan		8	8	6	17	23		31
Sfax	256	654	910	958	797	1755	58	2723
Gabes	20	114	134	102	124	226	17	377
Gafsa	3	20	23	12	16	28		51
Centre (MESRS)	63	150	213	228	166	394	12	619
EPS	429	291	720	439	148	587	34	1341
IRESA	42	109	151	138	126	264	5	420
Autres	22	68	90	48	67	115		205
Total	1757	3264	5021	4829	3663	8492	289	13802

Répartition des RH par genre et par catégorie: Année 2022

Corps	F	M	Total
Corps A	1757	3264	5021
Corps B	4829	3663	8492
Technologue	158	131	289
Sous total 1	6 744	7 058	13 802
Post Doc	339	107	446
Doctorant	6727	3832	10559
Sous total 2	7 066	3 939	11 005
Ingénieur	284	285	569
Technicien	269	158	427
Sous total 3	553	443	996
Total général	14 363	11 440	25 803

Source: Plateforme GSR

Répartition des doctorants par genre et par université : Année 2021-2022

Université	Inscriptions en Doctorat						Total		Total des inscriptions
	Doctorat			Cotutelle					
	H	F	Total	H	F	Total	H	F	
Ez-zitouna	189	95	284	0	0	0	189	95	284
Tunis	457	564	1021	15	28	43	472	592	1064
Virtuelle	54	48	102	2	3	5	56	51	107
Tunis El Manar	777	1644	2421	21	43	64	798	1687	2485
Carthage	276	762	1038	25	72	97	301	834	1135
Manouba	299	470	769	9	31	40	308	501	809
Sousse	354	534	888	2	12	14	356	546	902
Monastir	161	533	694	11	36	47	172	569	741
Kairouan	11	17	28	0	0	0	11	17	28
Sfax	1027	1392	2419	20	90	110	1047	1482	2529
Gabes	116	347	463	6	6	12	122	353	475
Total	3721	6406	10127	111	321	432	3832	6727	10559

Q1

Q2

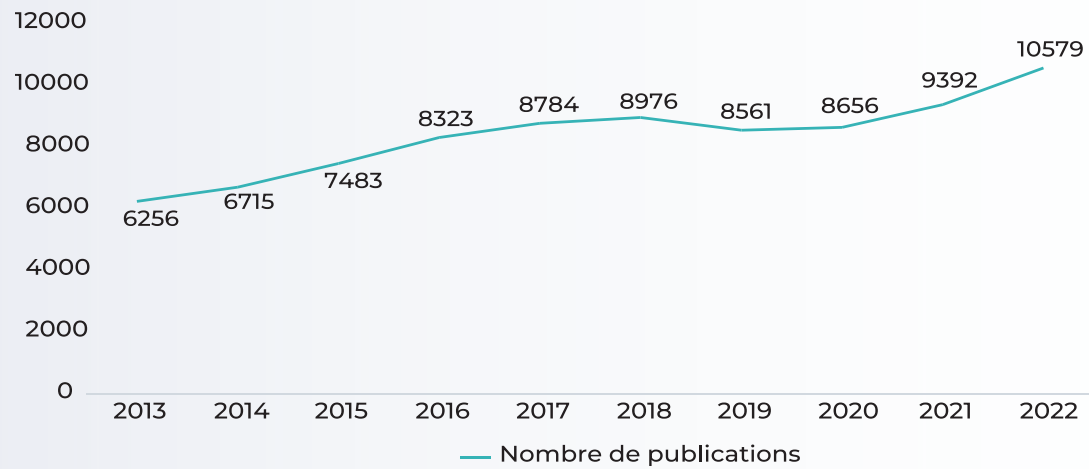
Q3

Q4

Production Scientifique

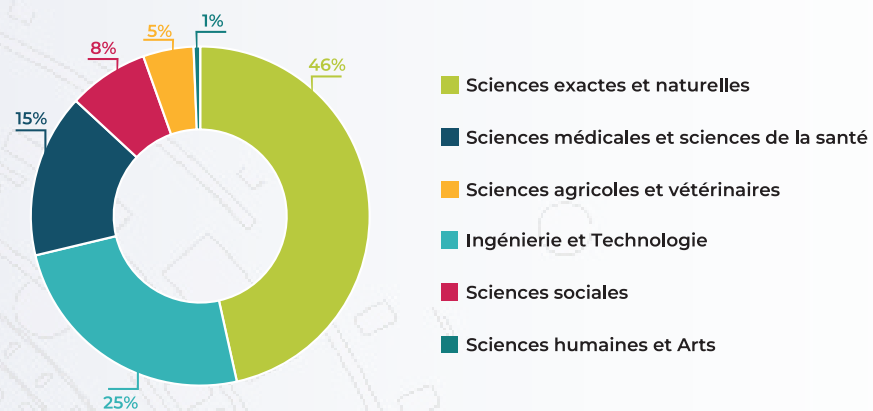
Entre 2019 et 2022, le nombre de publication scientifique a augmenté de 20%. Par ailleurs, en 2022, la Tunisie a occupé la 12^{ème} place mondiale en termes de production scientifiques par rapport au PIB. Au titre de cette même année, le taux de co-publications internationales, s'est élevé à 58 %. La France se distingue comme le principal partenaire de la Tunisie, contribuant à hauteur de 23,5 % des co-publications internationales.

Evolution de la production scientifique : 2013-2022



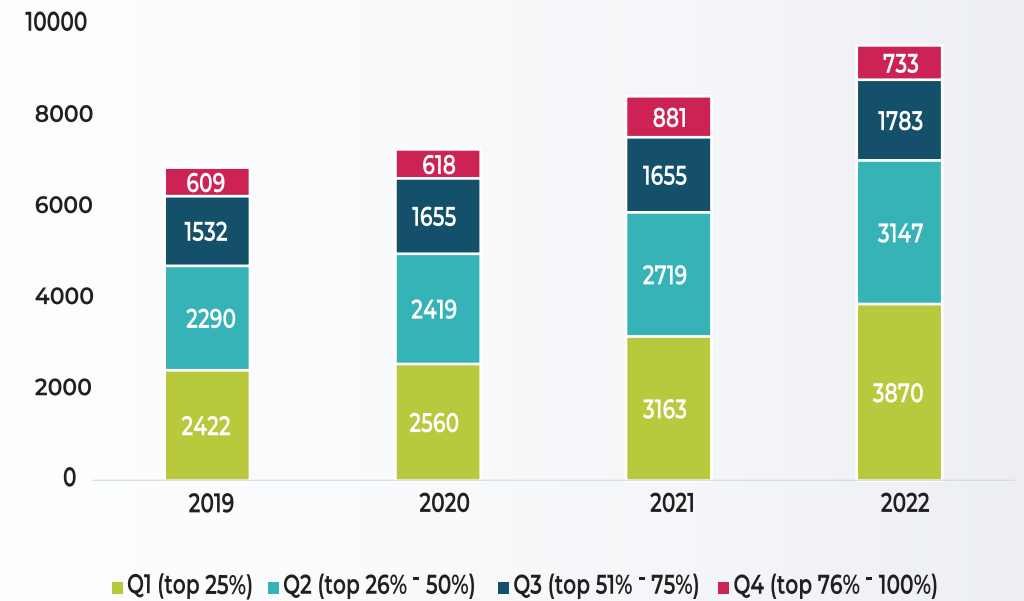
Source: <https://www.scival.com>

Répartition des publications par domaine de recherche: 2019-2022



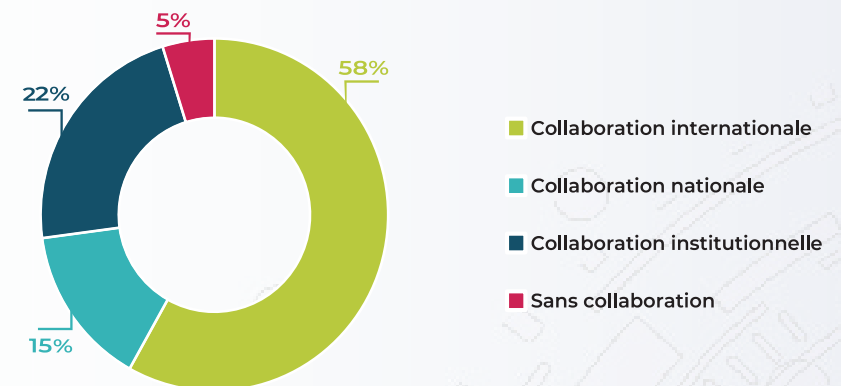
Source: <https://www.scival.com>

Evolution du nombre des publications par quartile: 2019-2022

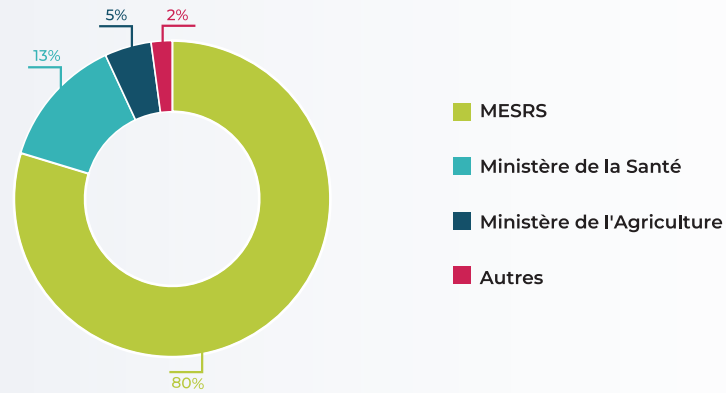


Source: <https://www.scival.com>

Répartition par type de collaboration : 2019-2022

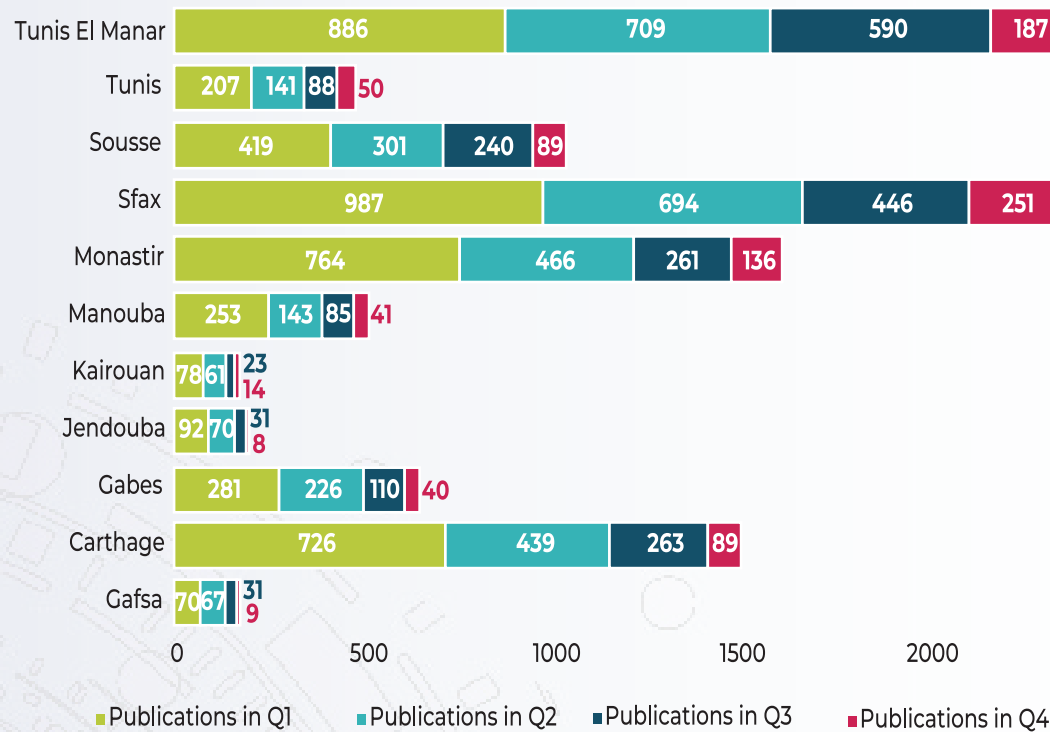


Répartition par Ministère de tutelle : Année 2022



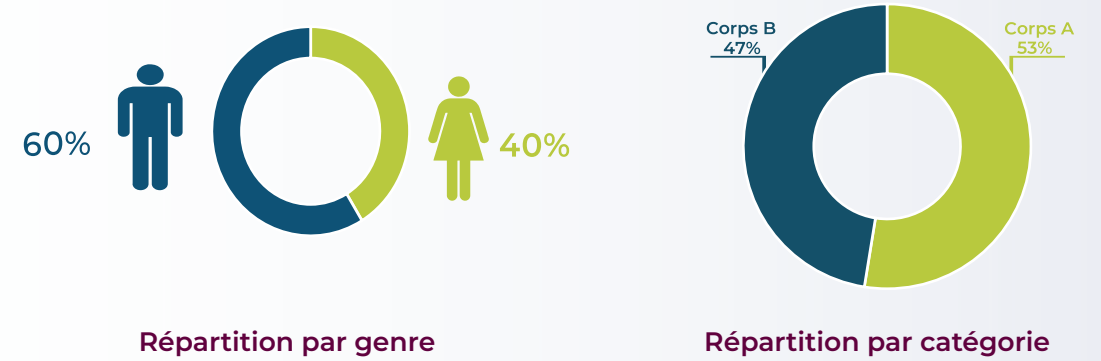
Source: Plateforme GSR

Répartition par université: Année 2022



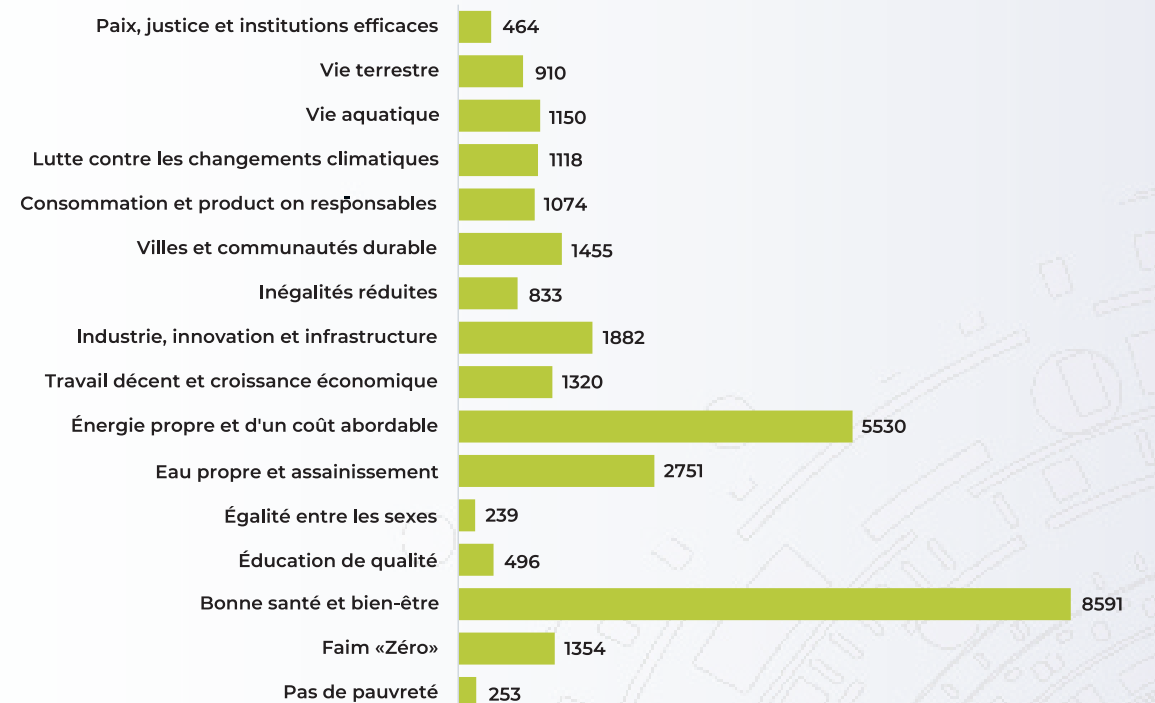
Source: <https://www.scival.com>

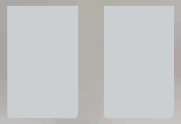
Répartition de la production scientifique des enseignants-chercheurs par catégorie et par genre: 2022



Source: Plateforme GSR

Répartition des publications scientifiques selon les objectifs de développement durable: année 2013-2022





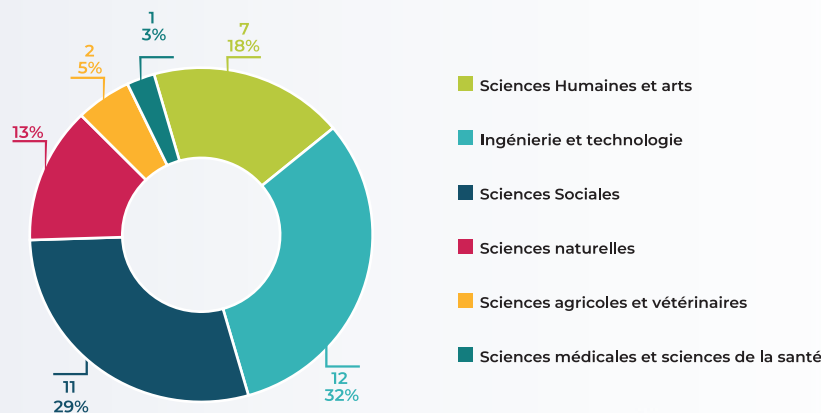
Etudes doctorales



L'année universitaire 2022/2023 est marquée par la confirmation de la tendance à la baisse du nombre des inscriptions en doctorat atteignant 10 559 qui présente 4 % du nombre total des inscriptions dans les établissements publics d'enseignement supérieur s'établissant à 260 647. De manière concomitante, le nombre de doctorats soutenus en 2022 s'élève à 1 865 enregistrant une diminution de 14 % par rapport à l'année précédente

Répartition des ED par domaine : Année 2022

Domaine	Nbr
Sciences Humaines et Arts	7
Ingénierie et Technologie	12
Sciences Sociales	11
Sciences Naturelles	5
Sciences Agricoles et Vétérinaires	2
Sciences Médicales et Sciences de la Santé	1
Total	38



Répartition des ED par université : Année 2022

Université	Nbr
Ez-zitouna	1
Tunis	4
Virtuelle	1
Tunis El Manar	5
Carthage	8
Manouba	3
Sousse	5
Monastir	4
Kairouan	1
Sfax	5
Gabes	1
Total	38

Répartition des doctorants par genre et par université : Année 2021-2022

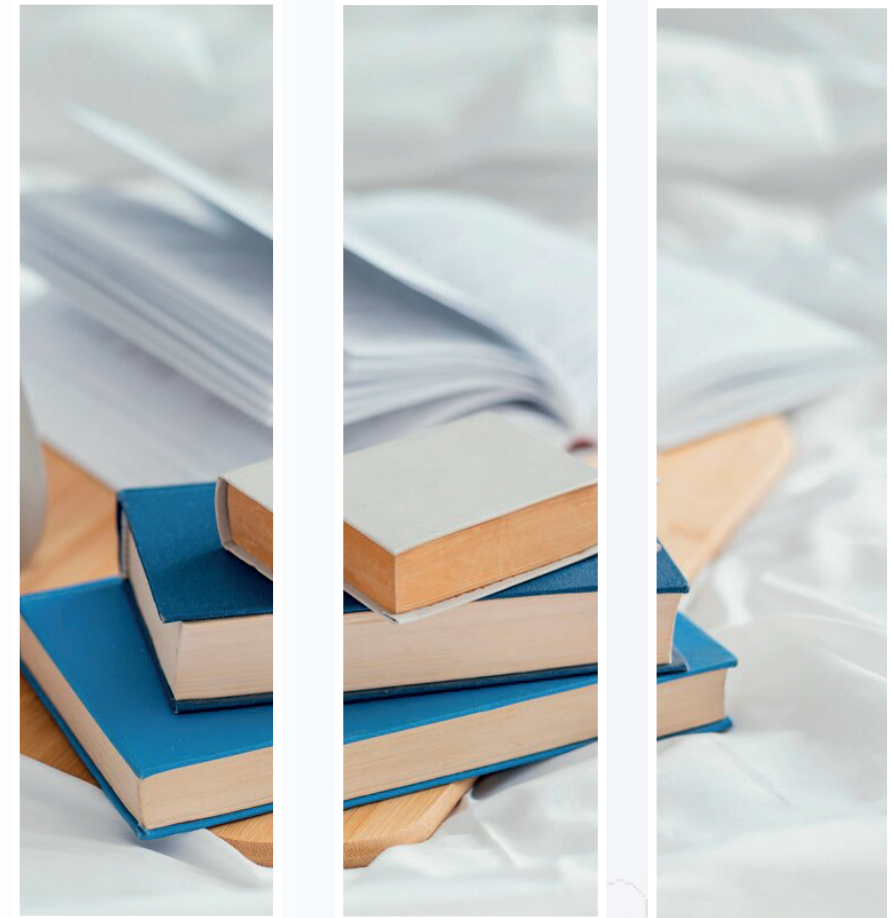
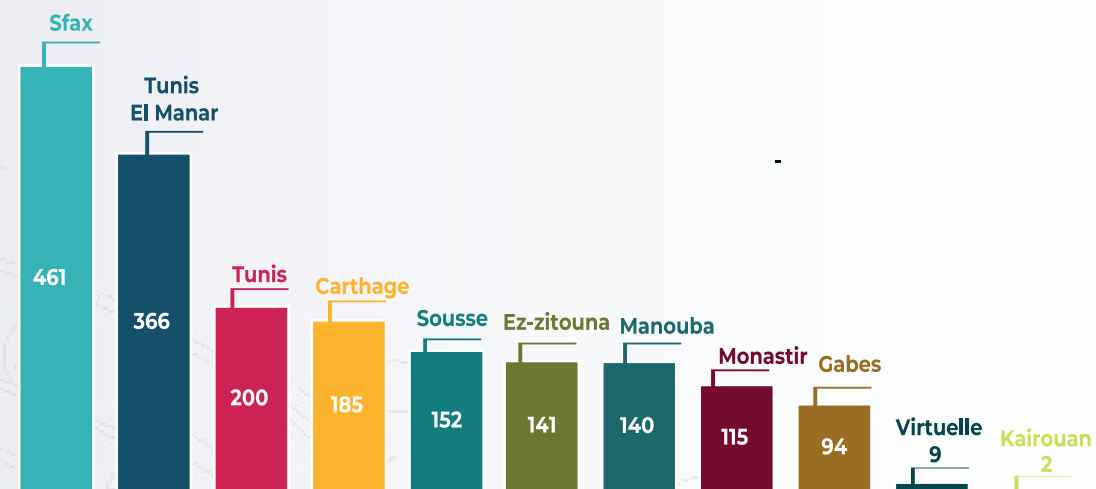
Université	Inscriptions en Doctorat						Total des inscriptions		
	Doctorat			Cotutelle					
	H	F	Total	H	F	Total	H	F	
Ez-zitouna	189	95	284	0	0	0	189	95	284
Tunis	457	564	1021	15	28	43	472	592	1064
Virtuelle	54	48	102	2	3	5	56	51	107
Tunis El Manar	777	1644	2421	21	43	64	798	1687	2485
Carthage	276	762	1038	25	72	97	301	834	1135
Manouba	299	470	769	9	31	40	308	501	809
Sousse	354	534	888	2	12	14	356	546	902
Monastir	161	533	694	11	36	47	172	569	741
Kairouan	11	17	28	0	0	0	11	17	28
Sfax	1027	1392	2419	20	90	110	1047	1482	2529
Gabes	116	347	463	6	6	12	122	353	475
Total	3721	6406	10127	111	321	432	3832	6727	10559

Evolution des inscriptions en doctorat : 2016-2022



Répartition des thèses soutenues par Université : 2021-2022

Université	Thèses Soutenues						Total		Total des soutenances
	Doctorat			Cotutelle					
	H	F	Total	H	F	Total	H	F	
Ez-zitouna	102	39	141	0	0	0	102	39	141
Tunis	70	122	192	2	6	8	72	128	200
Virtuelle	6	2	8	0	1	1	6	3	9
Tunis El Manar	108	231	339	7	20	27	115	251	366
Carthage	40	131	171	3	11	14	43	142	185
la Manouba	49	84	133	1	6	7	50	90	140
Sousse	39	108	147	1	4	5	40	112	152
Monastir	22	84	106	2	7	9	24	91	115
Kairouan	1	1	2	0	0	0	1	1	2
Sfax	145	284	429	8	24	32	153	308	461
Gabes	16	76	92	1	1	2	17	77	94
Total	598	1162	1760	25	80	105	623	1242	1865



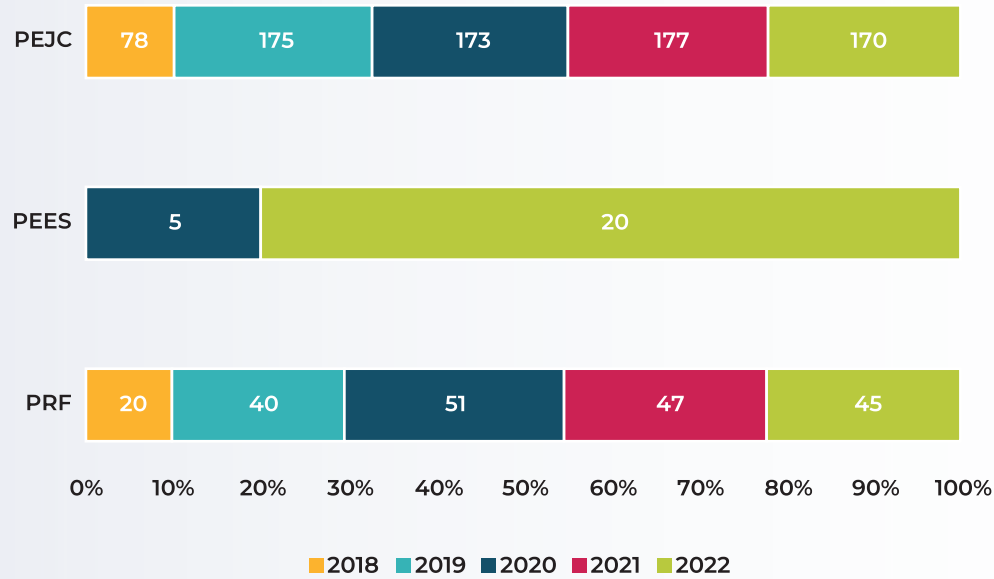


Projets Nationaux

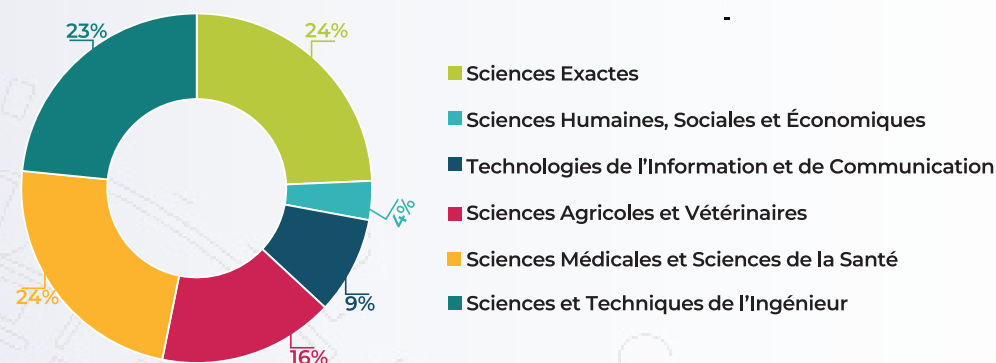
Projets Nationaux

Les programmes de recherche nationaux sont des fonds compétitifs visant à dynamiser le système de recherche scientifique à travers le financement des projets de recherche en tenant compte des besoins sociétaux et des défis socio-économique.

Répartition des projets par instrument et par année

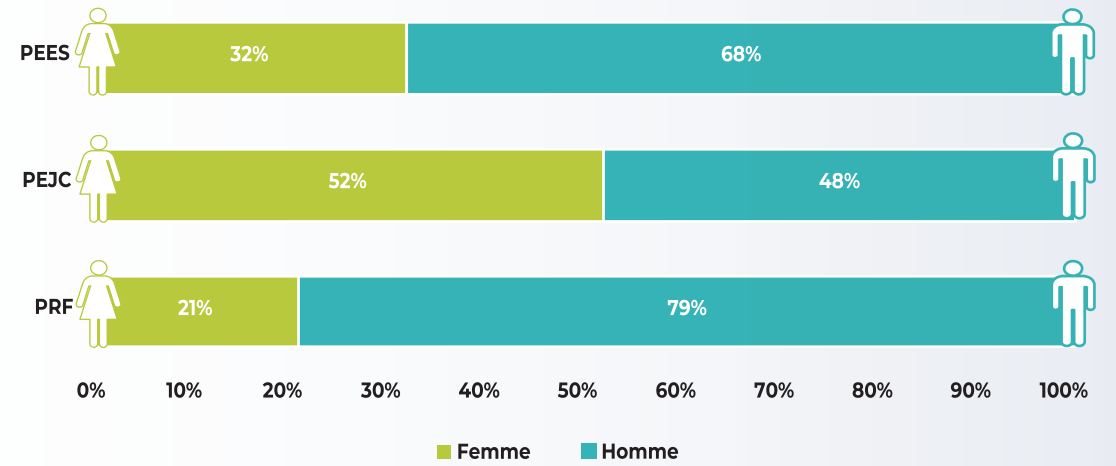


Répartition par des domaine : 2023

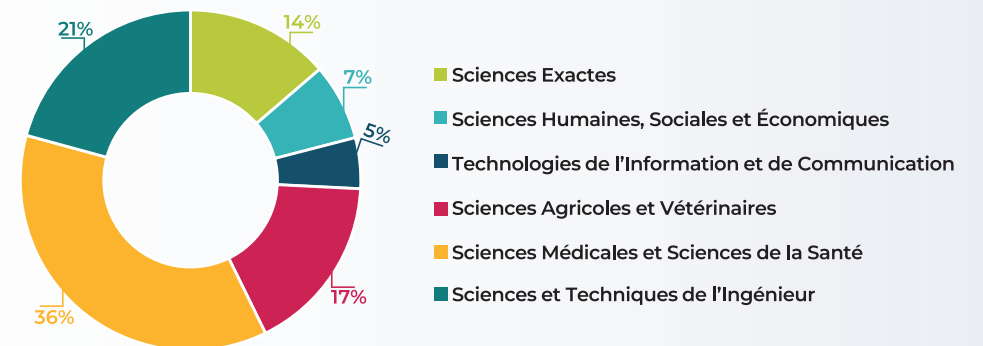


Projets Nationaux

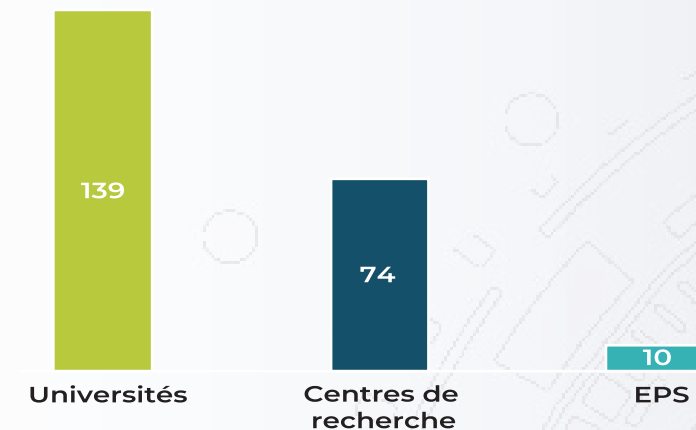
Répartition des responsables de projets par genre



Répartition du budget total alloué par domaine



Répartition des projets par établissement : 2023

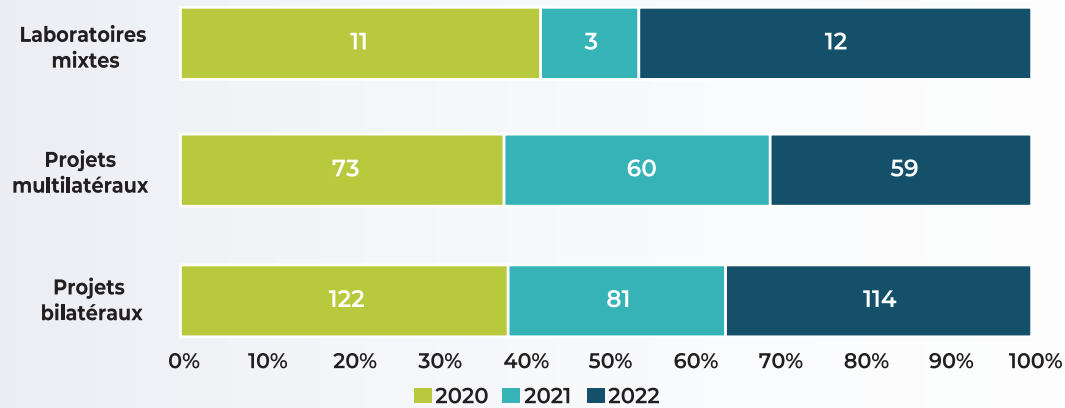




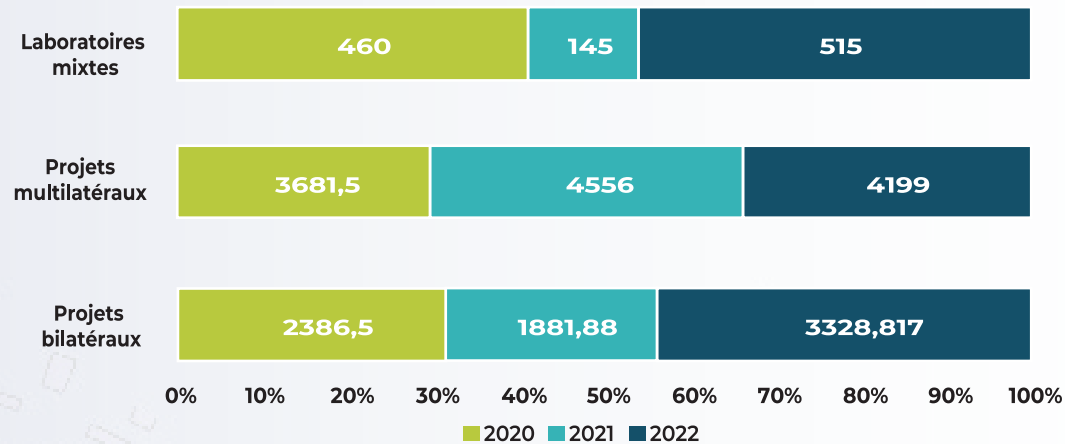
Coopération Internationale

La coopération scientifique est un mécanisme stratégique important pour l'établissement des relations constructives et fructueuses avec les organisations régionales et internationales. Dans ce cadre, le MESRS a développé ses partenariats aussi bien avec les espaces européen et méditerranéen qu'avec de grandes organisations et agences opérant, entre autres, dans le domaine de la recherche scientifique.

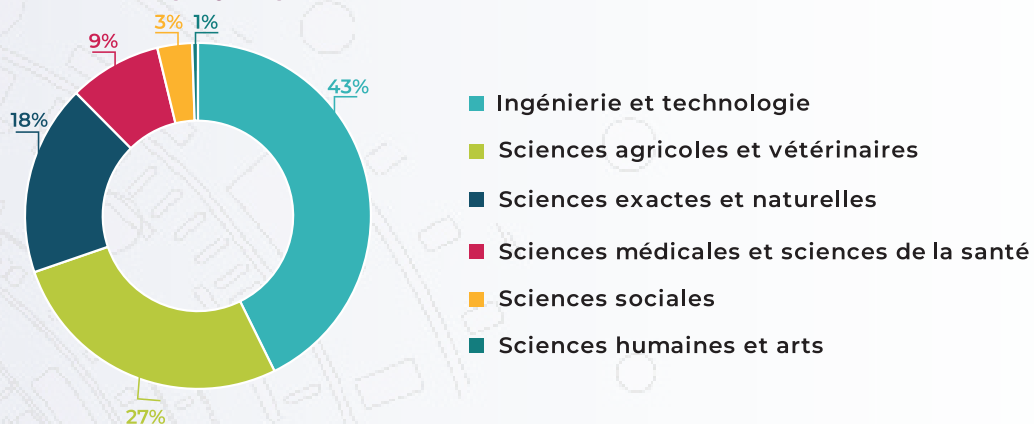
Répartition des projets par instrument et par année



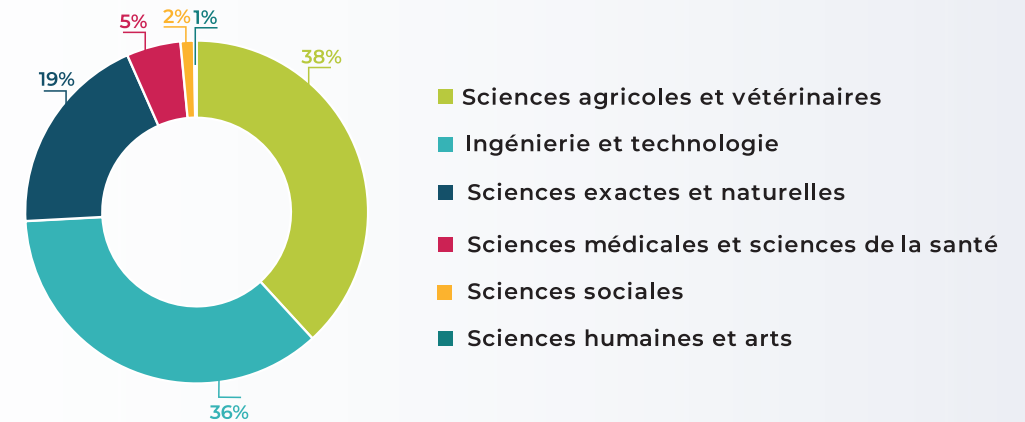
Répartition du budget total alloué par instrument et par année (MDT)



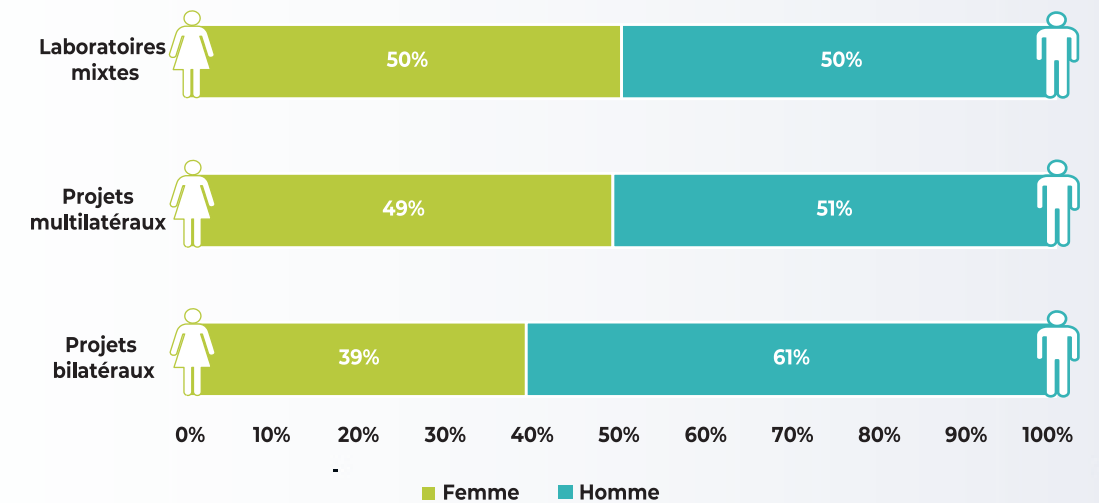
Répartition des projets par domaine : 2022



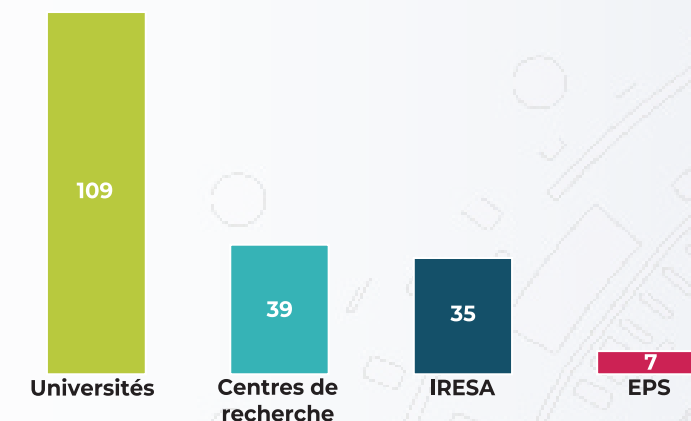
Répartition du budget total alloué par domaine



Répartition des responsables de projets par genre



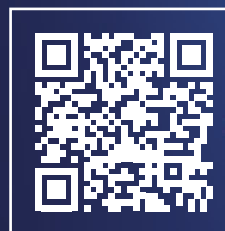
Répartition des projets par établissement : 2023





Ministère de l'Enseignement Supérieur et de la Recherche Scientifique

Direction Générale de la Recherche Scientifique



71 120 835

dgrs@mes.rnu.tn

50 Avenue Mohamed IV , 1073 Tunis

www.recherche-tunisie.tn